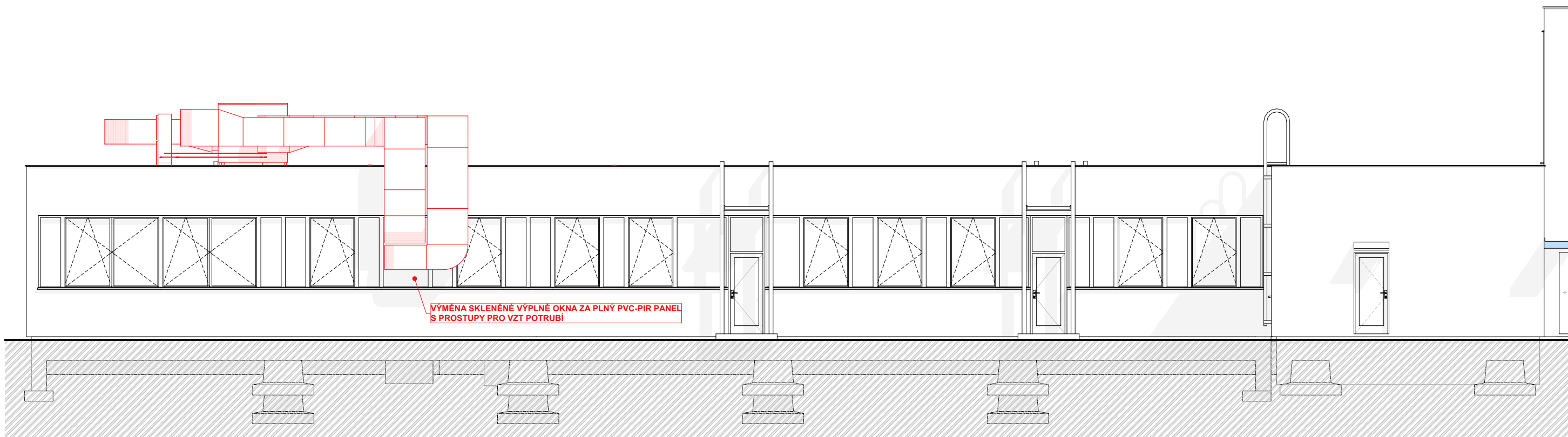
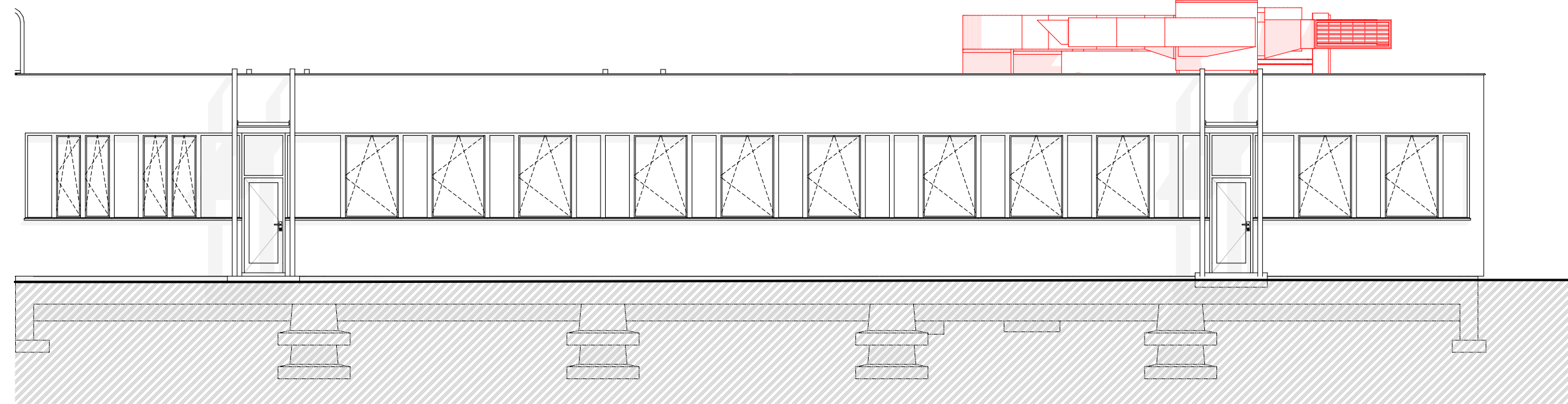


POHLED SEVEROVÝCHODNÍ 1:100



POHLED SEVEROZÁPADNÍ 1:100



POHLED JIHOVÝCHODNÍ 1:100

POZNÁMKY, POKYNY A VYSVĚTLENÍ:

- VEŠKERÉ ROZMĚRY BUDOU OVĚŘENY DLE SKUTEČNOSTI

- VEŠKERÉ ZÁSAHY DO NOSNÝCH KONSTRUKCÍ BUDOU PŘED REALIZACÍ OVĚŘENY STATIKEM (ŘEŠÍ ZHOTOVITEL) DLE SKUTEČNÉHO STAVU PO ODHALENÍ A BUDE DOLOŽEN STATICKÝ VÝPOČET ZAHRNÚJÍCÍ POSOUZENÍ NÁVRHU ZÁSAHU DO VŠECH DOTČENÝCH NOSNÝCH KONSTRUKCÍ VČETNĚ VÝPOČTU DOPLNĚNÝCH NOSNÝCH KONSTRUKCÍ JAKO JSOU NOSNÍKY, PŘEKLADY, PRŮVLAKY, SLOUPOVÉ PODPORY A.T.P.

- VEŠKERÉ BAREVNOSTI A DODÁVANÉ TYPY PRVKŮ A VÝPLNÍ BUDOU VZORKOVÁNY - TÝKÁ SE ZAŘÍZOVACÍCH PŘEDMĚTŮ VČETNĚ DOPLNKŮ, PODLAHOVÝCH KRYTIN, OKEN, DVEŘÍ, OBKLADŮ, MALEB, VEŠKERÝCH KONCOVÝCH PRVKŮ (NAPŘ. ZÁSUVKY, RADIÁTORY, VENTILACE, VODOVODNÍ BATERIE, OMYVADLA, WC MÍSY A.T.P.)

- BĚHEM PROVÁDĚNÍ PRACÍ JE NUTNÉ RESPEKTOVAT POKYNY ZADAVATELE PRO PŘÍPADNÉ OMEZOVÁNÍ PROVOZU

- VEŠKERÁ POŠKOZENÍ STÁVAJÍCÍCH KONSTRUKCÍ, PRVKŮ, PŘEDMĚTŮ, STAVEBNÍCH VÝPLNÍ A.T.P., KTERÉ NEJSOU PŘEDMĚTEM REKONSTRUKCE JDOU K TÍŽI ZHOTOVITELE. PŘED ZAHÁJENÍM PRACÍ JE NUTNÉ PROVÉST PASPORTIZACI STÁVAJÍCÍHO STAVUBUDOVY - PROVEDE ZHOTOVITEL

- ROZMĚRY STAVEBNÍCH OTVORŮ PRO DVEŘE BUDOU UZPŮSOBOVÁNY POŽADAVKŮM DODAVATELŮ ZÁRUBNÍ.

- VEŠKERÉ NOVÉ VNĚJŠÍ ROHY NOVÝCH STĚN A VŠUDE, KDE SE BUDE PROVÁDĚT NOVÁ JÁDROVÁ OMÍTKA BUDOU OPATŘENY OCELOVÝMI OBLÝMI NÁROŽNÍMI PROFILY S ZN. POVRCHOVOU ÚPRAVOU

- U VEŠKERÝCH ZAŘÍZOVACÍCH PŘEDMĚTŮ, KTERÉ BUDOU KOTVENÉ DO PODLAHY, BUDOU POUŽITY MOSAZENÉ SPOJOVACÍ MATERIÁLY

GENERÁLNÍ PROJEKTANT
ISONOE INVEST a.s.
HOLUŠICKÁ 2221/3
148 00 PRAHA 4
CHODOV
IČO: 28972589

INVESTOR
STATUTÁRNÍ MĚSTO
CHOMUTOV
ZBOROVSKÁ 4602
430 28 CHOMUTOV
IČ: 00261891

PROJEKTANT ČÁSTI
ISONOE INVEST a.s., HOLUŠICKÁ 2221/3,
148 00 PRAHA 4 - CHODOV

AKCE:
REKONSTRUKCE KUCHYNĚ
ZŠ SPECIÁLNÍ A MŠ
CHOMUTOV, UL. PALACHOVA
Č.P. 4881

K.Ú. A DOTČENÉ POZEMKY

CHOMUTOV II [652636]; 2615/1, 2616, 2615/2

ČÍSLO ZAKÁZKY
R222
DATUM
1/2024

ZODPOVĚDNÝ PROJEKTANT
JAN TOMAN (ČKAIT 0300711)
OTISK AUTORIZAČNÍHO RAŽÍTKA A PODPIS

KRESLIL
ZDENĚK CHUCHEL
STUPEŇ PD
DPS
REVIZE

ČÁST PROJEKTOVÉ DOKUMENTACE
D.1.1.b VÝKRESY

JMÉNO VÝKRESU
POHLEDY - NOVÝ STAV

ČÍSLO VÝKRESU
D.1.1.b.18
ČÍSLO PÁŘE

FORMÁT VÝKRESU
1 067x297

MĚŘÍTKO